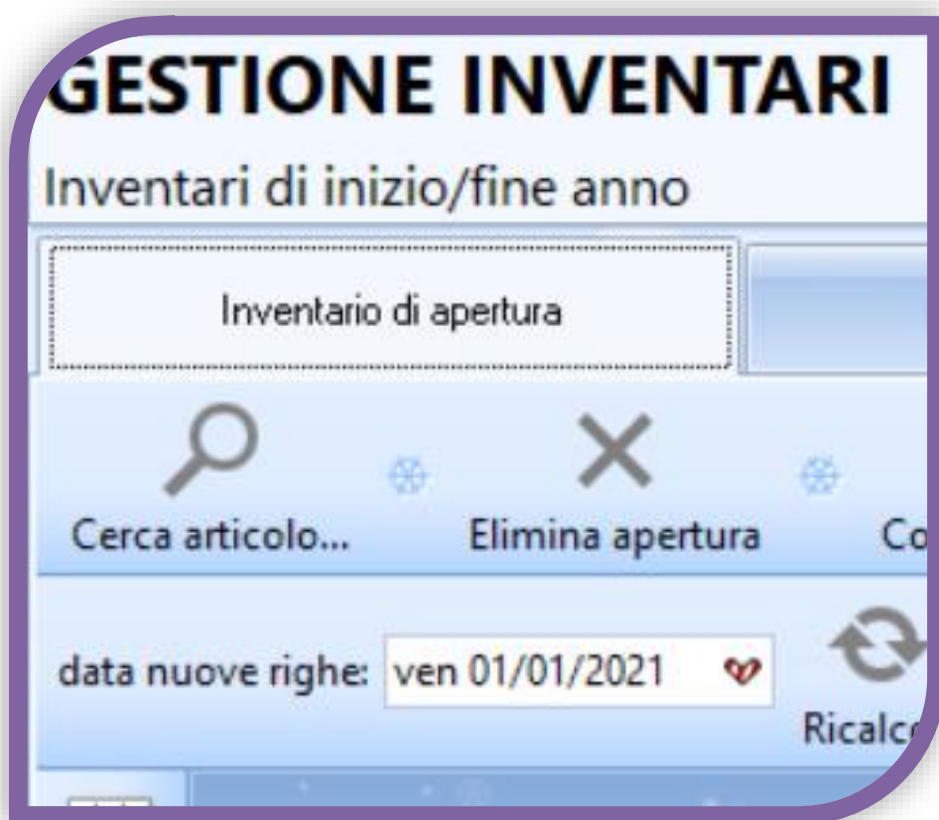




Software Etichettatura Web

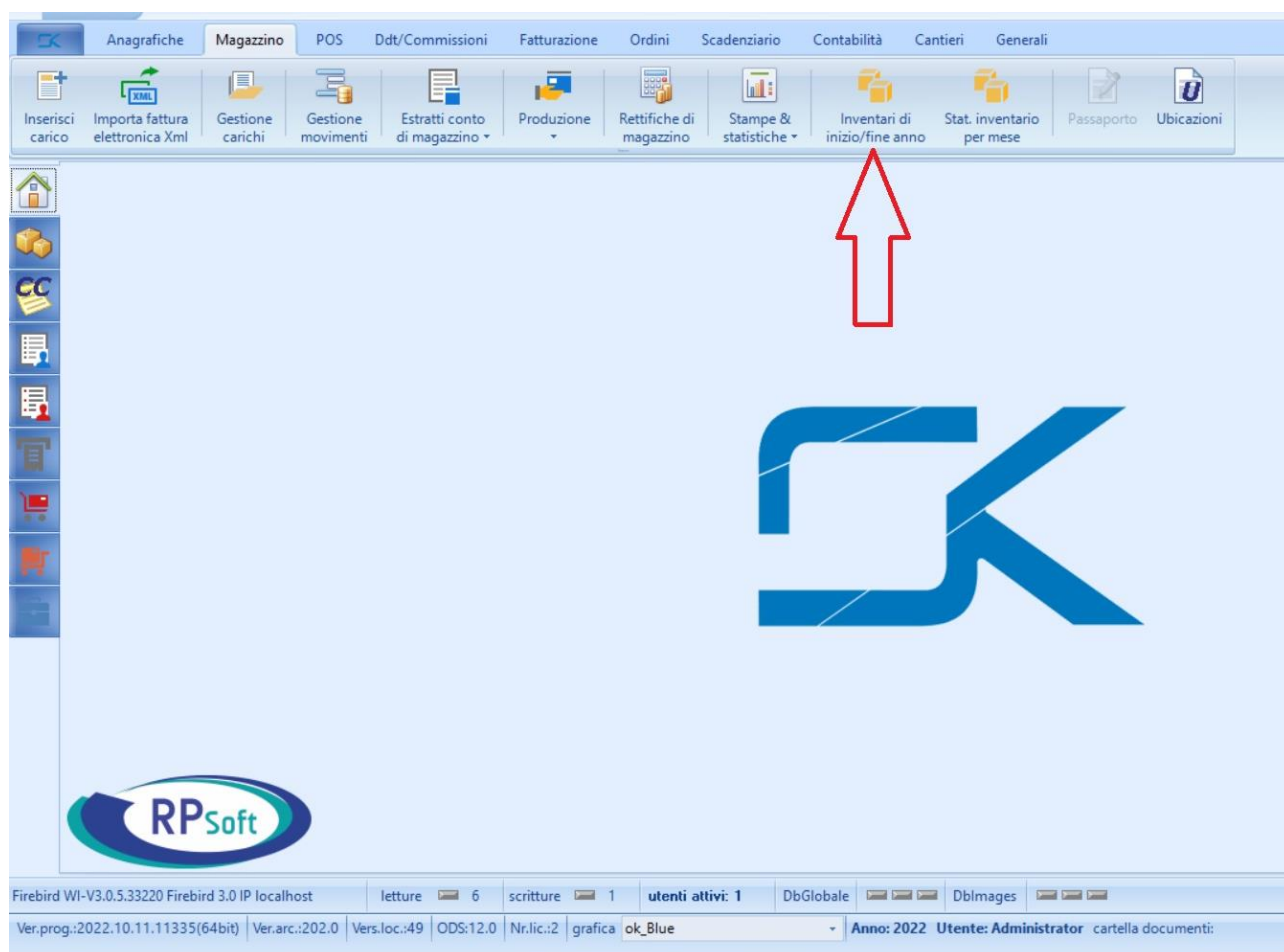
ALLEGATO C

# Come eseguire l'inventario con OK



**ALLEGATO C****INVENTARIO DI MAGAZZINO**

L'inventario di magazzino nella procedura OK viene gestito in tempo reale. Ciò dà la possibilità all'utente di poter stampare o visualizzare i relativi dati in ogni momento dell'esercizio. Per poter visionare l'inventario è sufficiente accedere alla seguente funzione **MAGAZZINO-INVENTARI DI INIZIO/FINE ANNO**



L'inventario si divide in due parti: **INVENTARIO DI APERTURA** e **INVENTARIO DI CHIUSURA**. L'inventario di apertura presenta i saldi degli articoli, e la relativa valorizzazione, che sono stati riportati dall'anno precedente mediante la funzione di "RIPORTO DATI ANNO PRECEDENTE".

L'inventario di chiusura presenta i saldi per ciascun articolo, e la relativa valorizzazione, che sono il risultato dell'inventario di apertura più (per i movimenti di carico) e meno (per i movimenti di scarico) i movimenti effettuati durante l'anno.

## ALLEGATO C

Nasce a fine/inizio anno l'esigenza di controllare e rettificare le giacenze finali della merce in rimanenza, per valorizzare il magazzino e correggere eventuali errori di carico o scarico avvenuti durante l'anno.

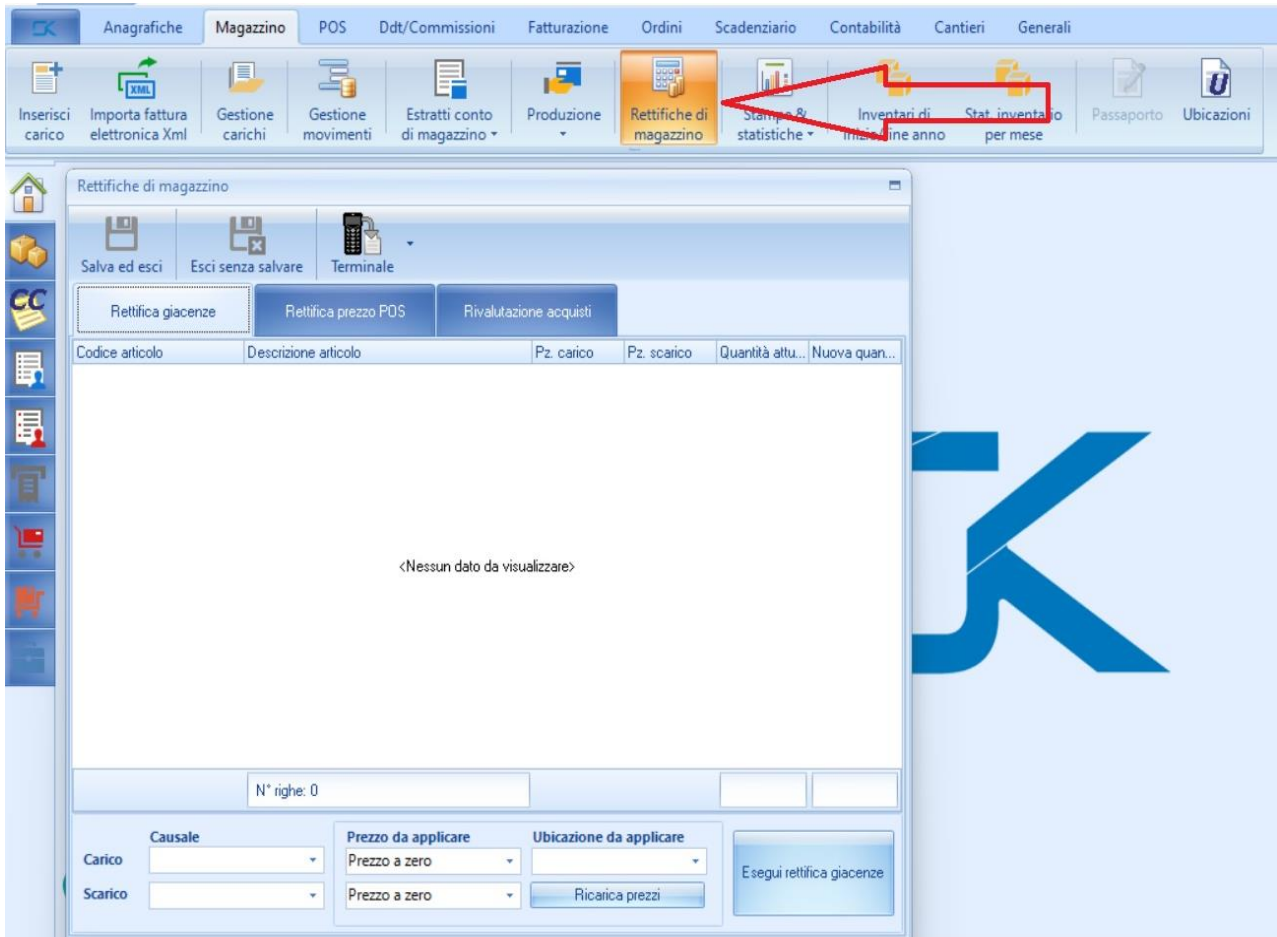
Vediamo **due metodi possibili** per realizzare l'inventario di inizio/fine anno

### 1) RETTIFICHE DI MAGAZZINO

Mediante la funzione rettifiche di magazzino è possibile modificare le quantità giacenti in magazzino. Le rettifiche possono essere effettuate "a mano" utilizzando la funzione rettifiche oppure mediante il terminale palmare.

#### A) RETTIFICHE MANUALI

accedere alla funzione utilizzando il menù **MAGAZZINO-RETTIFICHE DI MAGAZZINO**





## ALLEGATO C

Cliccando su INS della tastiera si richiamano gli articoli, uno ad uno, e si inseriscono le nuove quantità nell'apposito campo come nell'immagine seguente:

Rettifica giacenze		Rettifica prezzo POS	Rivalutazione acquisti	* * *	
Codice articolo	Descrizione articolo	Pz. carico	Pz. scarico	Quantità att...	Nuova quan
23955.PIC	100MM SFERA MARBLE	0,0000	0,0000	0,0	0

E' necessario inoltre selezionare le causali di carico e scarico negli appositi campi (RETTIFICA + e RETTIFICA -). Di fianco alle causali di scarico bisogna selezionare il prezzo da applicare (solitamente il prezzo di acquisto) e cliccare sul bottone "Imposta prezzi".

Terminato l'inserimento degli articoli e delle quantità si può procedere all'esecuzione della rettifica cliccando sul bottone "Esegui rettifica giacenze"

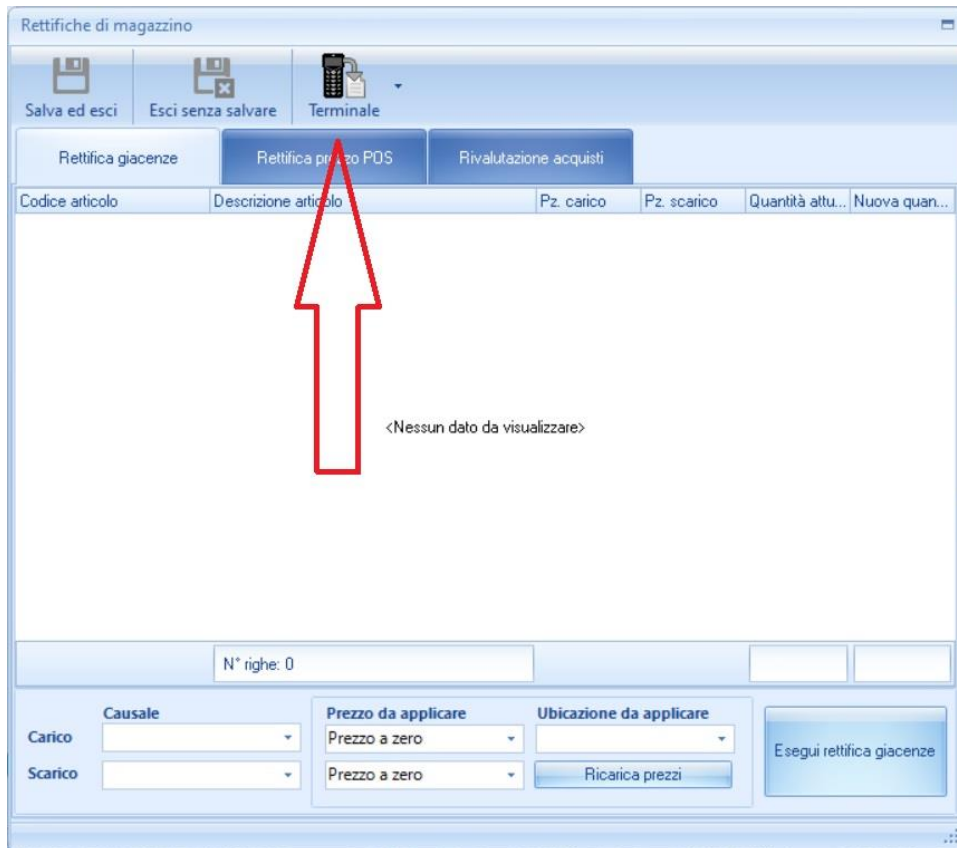
**ATTENZIONE: UNA VOLTA CLICCATO IL BOTTONE ESEGUI RETTIFICA GIACENZE BISOGNA OBBLIGATORIAMENTE CLICCARE SUL BOTTONE SALVA ED ESCI. SOLO ALLORA LA RETTIFICA SARA' ESEGUITA.**

## **B) RETTIFICHE CON TERMINALE PALMARE**

### **B.1) TERMINALE BATCH (VECCHI TERMINALI CON IL COLLEGAMENTO SERIALE/USB AL PC)**

Dal terminale palmare accedere alla funzione "RETTIFICHE" dal menù principale e successivamente su "Giacenze". Leggere il codice a barre con l'apposito lettore. Sul display del terminale comparirà la descrizione dell'articolo con la quantità attuale presente (campo "Old"). E' sufficiente compilare la quantità (campo "New") con il numero di articoli effettivamente contati sullo scaffale o filare. Ripetere l'operazione per gli articoli desiderati. Uscire con esc dalla funzione e accedere a "Scar. Dati" (scarica dati). Inserire il terminale nel calamaio di trasmissione.

A questo punto accedere al menù dell'ok! **MAGAZZINO-RETTIFICHE DI MAGAZZINO**

**ALLEGATO C**

Cliccare sul bottone **Terminale** e selezionare **“Importa da terminale”**, il terminale scaricherà tutti i dati raccolti con il terminalino nella maschera delle rettifiche. A questo punto ripetere le operazioni del punto A) ed eseguire le rettifiche.

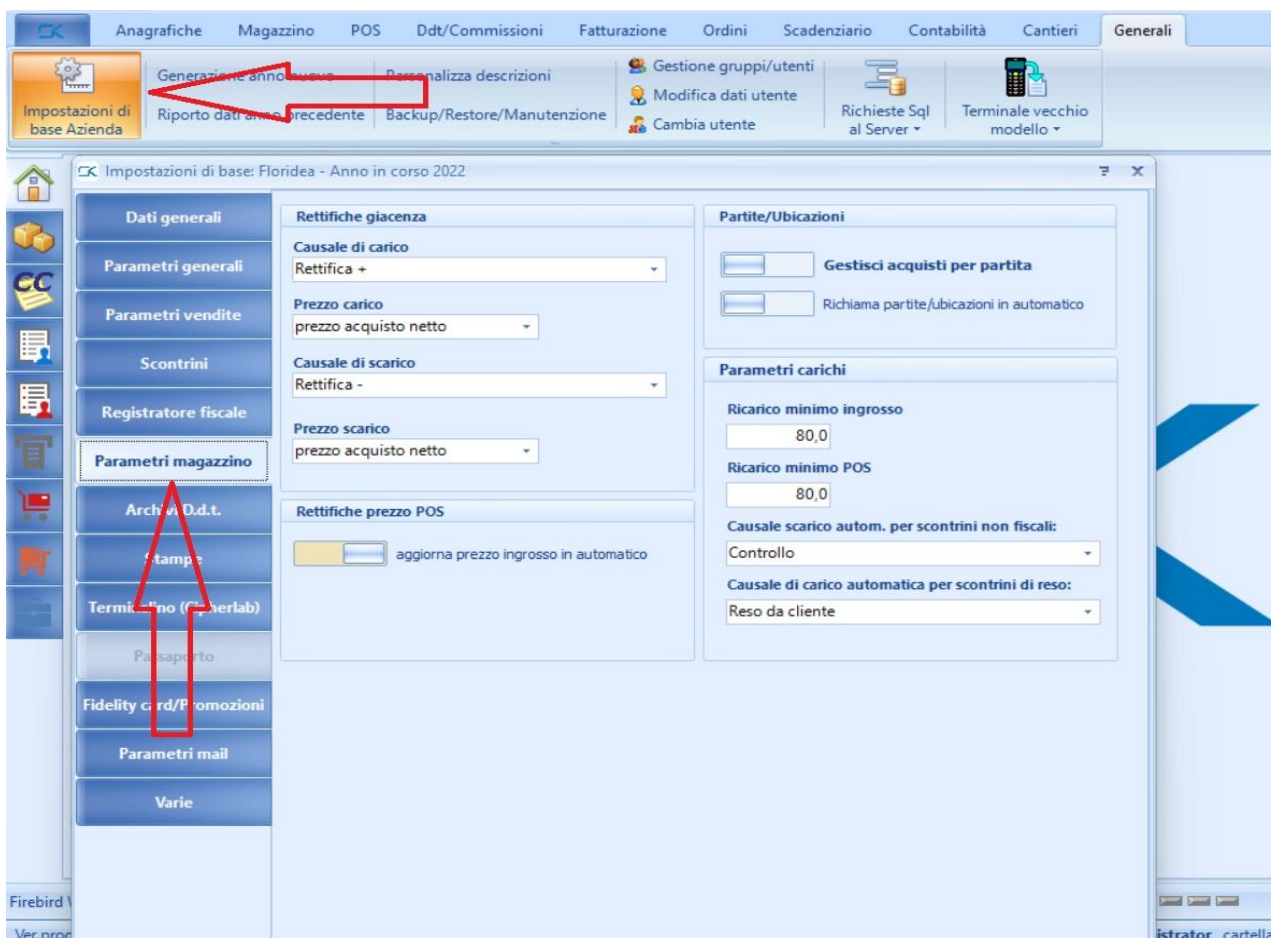
AL TERMINE DELLE RETTIFICHE E' POSSIBILE RIPORTARE LE GIACENZE NEL NUOVO ESERCIZIO/ANNO MEDIANTE LA FUNZIONE APPOSITA (VEDI ALLEGATO A).

**ATTENZIONE:** Se durante il rilevamento degli articoli tramite il terminale palmare lo stesso articolo viene letto due volte, in momenti successivi, si rischia di rettificare un valore già rettificato ottenendo una quantità giacente non veritiera.

**ALLEGATO C****B.2) TERMINALE OKPAD2e3 (NUOVI TERMINALI CON IL COLLEGAMENTO WI-FI)**

Dall'app OKPAD sul terminale palmare accedere alla funzione "RETTIFICA GIACENZE". Leggere il codice a barre con l'apposito lettore oppure selezionare l'articolo cliccando sul tasto +. Inserire la quantità voluta nel campo "Quantità". Ripetere l'operazione per gli articoli desiderati. Al termine cliccare sul bottone "INVIA"

**ATTENZIONE: LE RETTIFICHE VERRANNO EFFETUATE UTILIZZANDO LE CAUSALI INDICATE NEL "PARAMETRI MAGAZZINO" ALL'INTERNO DELLE IMPOSTAZIONI DI BASE AZIENDA**



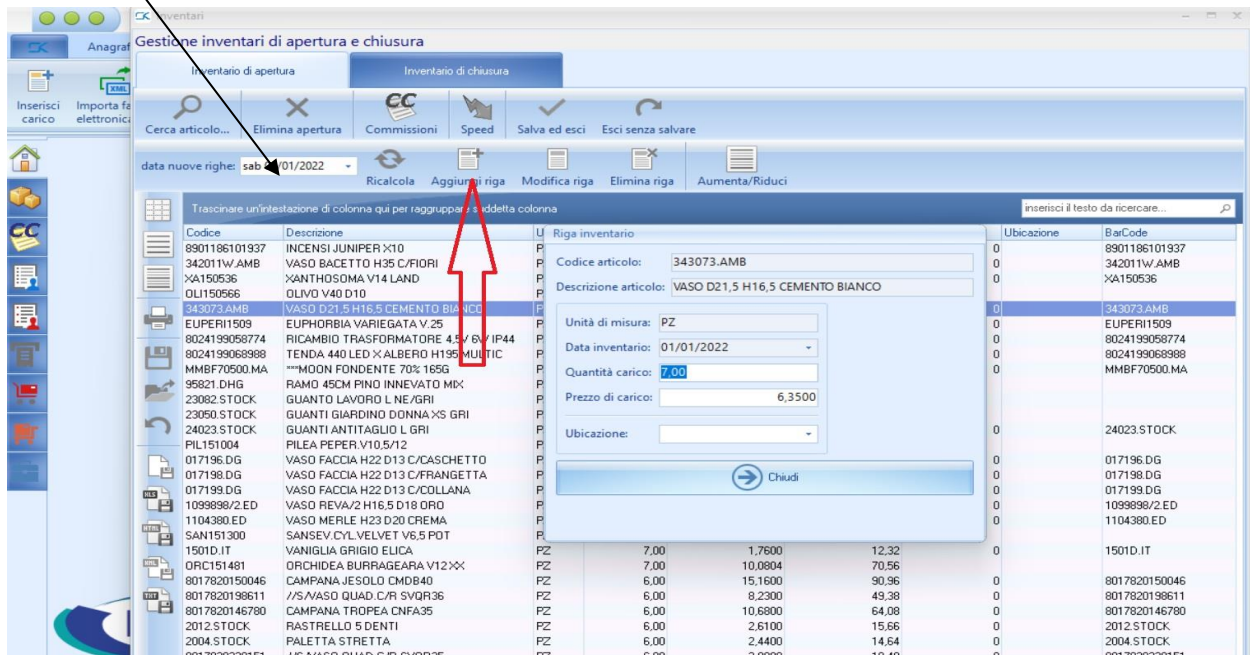
## ALLEGATO C

**LA SCELTA DI ESEGUIRE LE RETTIFICHE DI MAGAZZINO IMPLICA CHE L'OPERAZIONE DEVE ESSERE FATTA ENTRO IL 31/12 PER PERMETTERE DI ESEGUIRE IL RIPORTO DEI SALDI NELL'ANNO SUCCESSIVO**

## 2) INVENTARIO DI APERTURA

Il secondo metodo per effettuare l'inventario consiste nel riaprire l'anno nuovo (come indicato nell'allegato A) e, senza eseguire la funzione "Riporto dati anno precedente", inserire articolo per articolo le quantità effettivamente presenti nel punto vendita/vivaio.

L'inserimento può essere effettuato manualmente cliccando INS della tastiera o "Aggiungi riga" e,



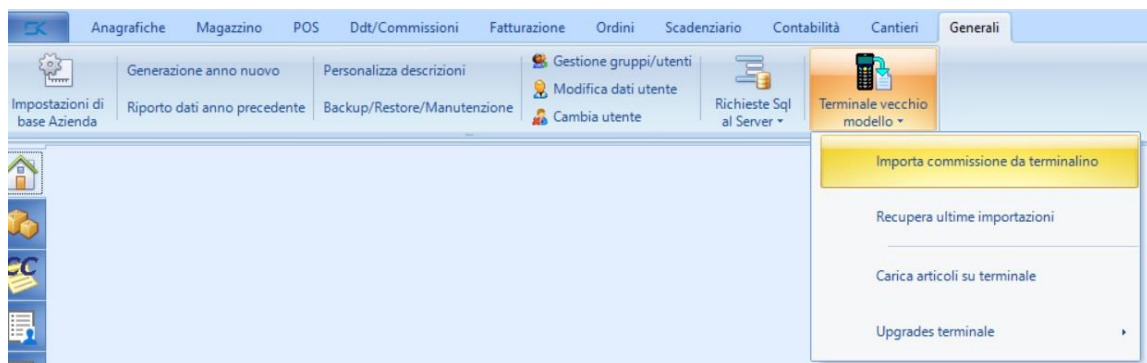
richiamando articolo per articolo, imputare le quantità e il prezzo di carico desiderati come indicato in figura:

L'inserimento può anche essere fatto con il terminale palmare.

## ALLEGATO C

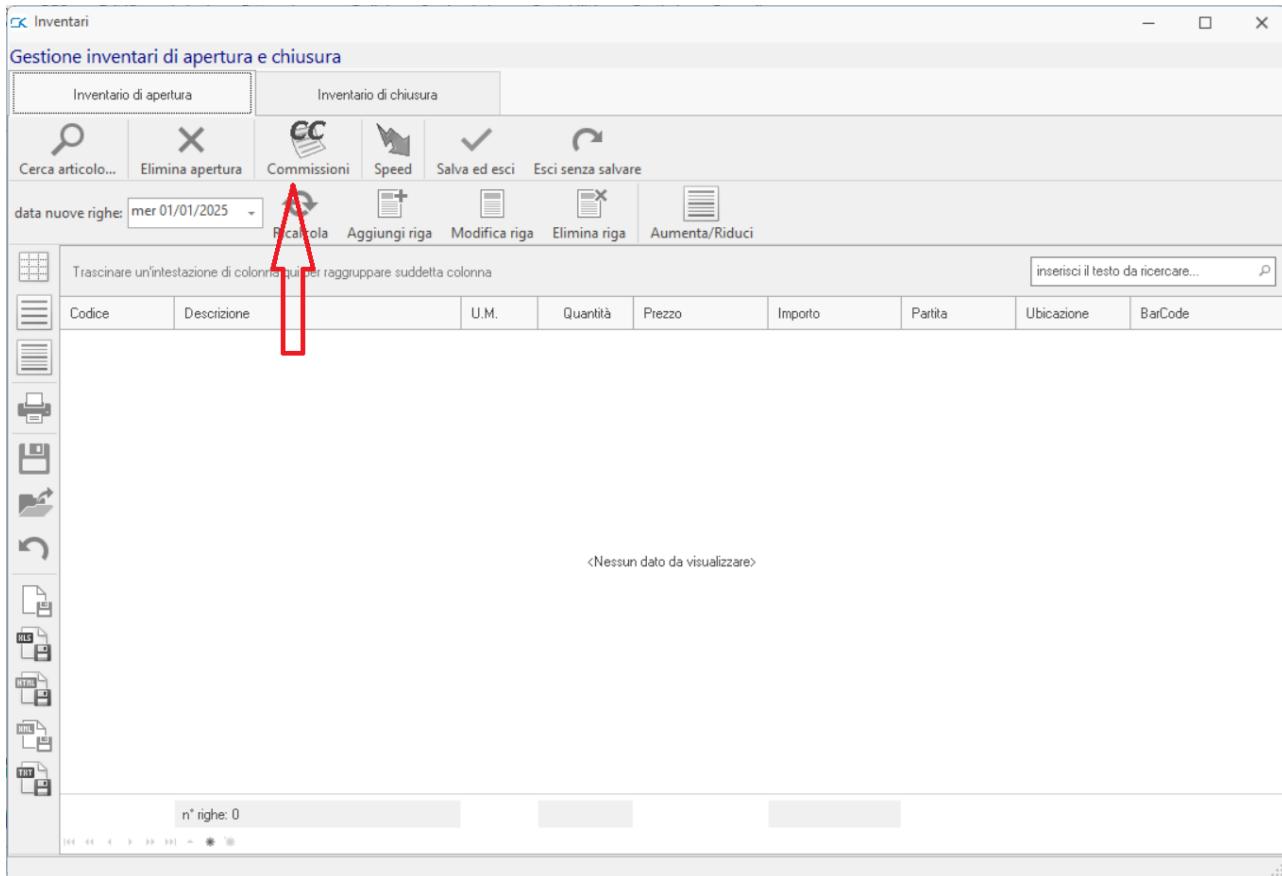
### 2.1) TERMINALE BATCH (VECCHI TERMINALI CON IL COLLEGAMENTO SERIALE/USB AL PC)

Dal terminale palmare accedere al menù “COMMISSIONI” dal menù principale e selezionare “Acquisti”. Leggere il codice a barre con l’apposito lettore. Sul display del terminale comparirà la descrizione dell’articolo e il campo quantità dove si andrà ad inserire il numero di pezzi presenti nel punto vendita/vivaio. Ripetere l’operazione per gli articoli desiderati. Uscire con esc dalla funzione e accedere a “Scar. Dati” (scarica dati). Inserire il terminale nel calamaio di trasmissione. Eseguire lo scarico della commissione “Acquisti” inserita sul terminale accedendo al menù **TERMINALE-IMPORTA COMMISSIONI DA TERMINALE** come indicato in figura



A questo punto la commissione con il conteggio degli articoli sarà presente nella lista delle commissioni, pertanto sarà possibile accedendo a **MAGAZZINO-INVENTARI DI INIZIO/FINE ANNO**, richiamare la suddetta commissione cliccando sul bottone commissioni presente nella maschera di inventario di apertura. Cliccare su “Si” e selezionare la commissione, in questo modo la maschera dell’inventario di apertura verrà compilata con tutti gli articoli e le relative quantità.

## ALLEGATO C



### 2.2) TERMINALE OKPAD2e3 (NUOVI TERMINALI CON IL COLLEGAMENTO WI-FI)

Dall'app OKPAD sul terminale palmare accedere alla funzione "COMMISSIONE ACQUISTO". Leggere il codice a barre con l'apposito lettore oppure selezionare l'articolo cliccando sul tasto +. Inserire la quantità voluta nel campo "Quantità". Ripetere l'operazione per gli articoli desiderati. Al termine cliccare sul bottone "INVIA"

**IMPORTANTE:** Se durante il rilevamento degli articoli tramite il terminale palmare lo stesso articolo viene letto due volte, in momenti successivi, la procedura riconosce in automatico che si tratta dello stesso articolo e quindi somma le quantità.



*Software Etichettatura Web*

## **ALLEGATO C**

**LA SCELTA DI ESEGUIRE L'INVENTARIO DI MAGAZZINO IMPLICA CHE NON E' NECESSARIO ESEGUIRE IL RIPORTO DEI SALDI DELL'ANNO PRECEDENTE, MENTRE L'OPERAZIONE DI INVENTARIO VA FATTA OBBLIGATORIAMENTE ALL'INIZIO DELL'ANNO.**